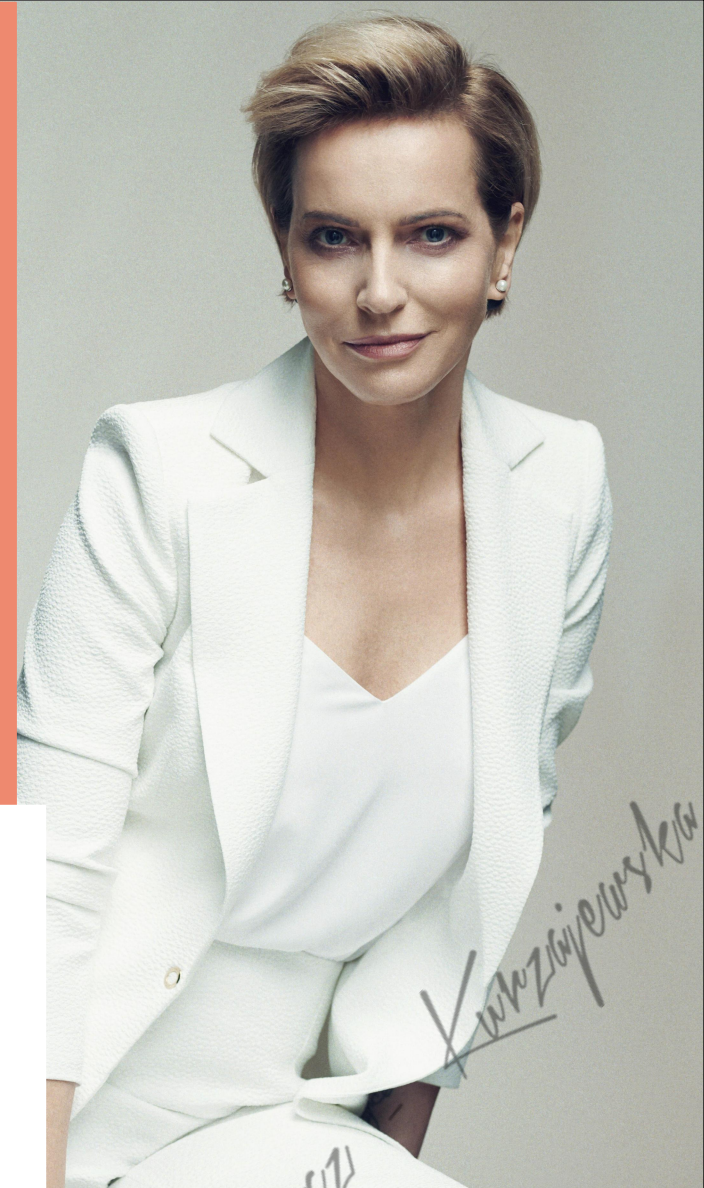


**PAULINA
SMASZCZ
-KURZAJEWSKA**

Efektywna komunikacja z pracownikami nastawiona na współpracę i relacje interpersonalne

Szkolenie dla menedżerów wyższego szczebla
PAULINY SMASZCZ-KURZAJEWSKIEJ

Opis szkolenia





**PAULINA
SMASZCZ
-KURZAJEWSKA**

MANAGER KOMUNIKACJI & PUBLIC RELATIONS,
SZKOLENIOWIEC, TRENER BIZNESU, MENTORKA
I KONSULTANT BIZNESU, DOKTORANTKA
UNIwersytetu SWPS, WYKŁADOWCA -
PRAKTYK.

POSIADA PONAD 25-LETNIE DOŚWIADCZENIE
PRACY W DUŻYCH FIRMACH
I KORPORACJACH, BUDUJĄC POLSKIE ORAZ
MIĘDZYNARODOWE PROJEKTY STRATEGICZNE.

PROWADZI DWIE FIRMY: BRAND NEW Paulina
Smaszcz-Kurzajewska ORAZ BRAND NEW PR.

JEST ZAŁOŻYCIELKĄ FUNDACJI #lovuje
PAULINA SMASZCZ-KURZAJEWSKA
FOUNDATION.



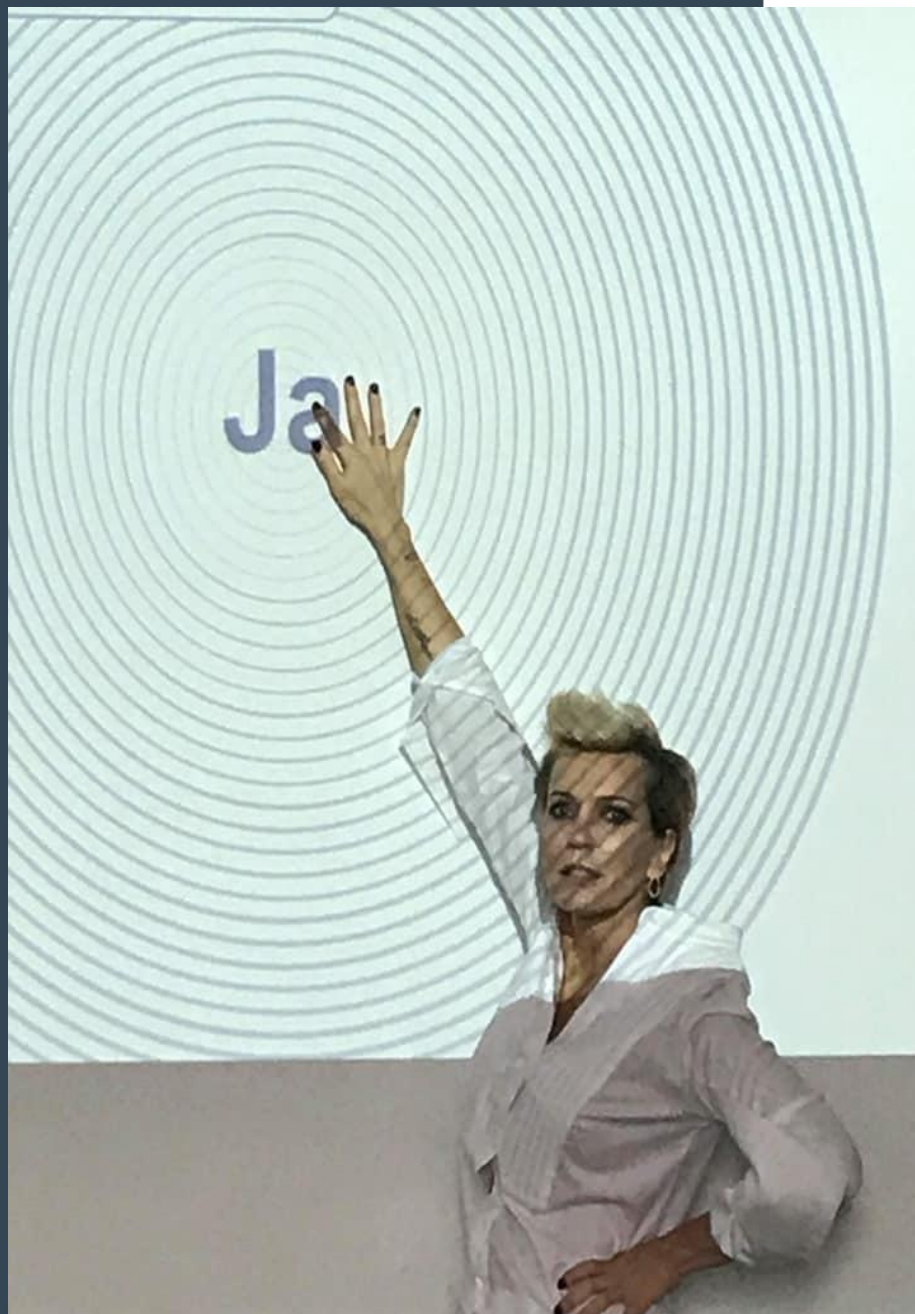
OPIS SZKOLENIA

- Coraz częściej spotykamy się z dużą rotacją pracowników na stanowiskach, brakiem ich zaangażowania w wykonywaną pracę oraz z konfliktami menedżer - pracownik. Dlaczego tak się dzieje i jak temu zaradzić?
- Podstawowym celem jest dostarczenie uczestnikom wiedzy i umiejętności z zakresu efektywnego komunikowania się w sytuacjach zawodowych, w których komunikacja jest narzędziem tworzenia i podtrzymywania relacji interpersonalnych oraz współpracy między ludźmi.
- Efektywna komunikacja wewnątrz firmy przekłada się bezpośrednio na relacje i współpracę z innymi partnerami biznesowymi.
- Komunikacja menedżerów powinna być dostosowana do wartości pokoleniowej i standardów obowiązujących w danej grupie wiekowej pracownika.

KORZYŚCI DLA UCZESTNIKÓW

- Zdobyć umiejętności dostosowania komunikatu do grupy wiekowej pracowników.
- Zdobyć umiejętności zaangażowania pracowników na rzecz misji i wartości firmy.
- Zbudowanie świadomości roli pracownika, będącego ogniwem w łańcuchu wzajemnych korzyści.
- Kreowanie wśród pracowników kultury otwartej komunikacji interpersonalnej.
- Zdobyć umiejętności rozwiązywania konfliktów i sytuacji kryzysowych.
- Zdobyć umiejętności precyzyjnego przekazywania informacji zwrotnych.
- Poprawa atmosfery pracy w zespole.

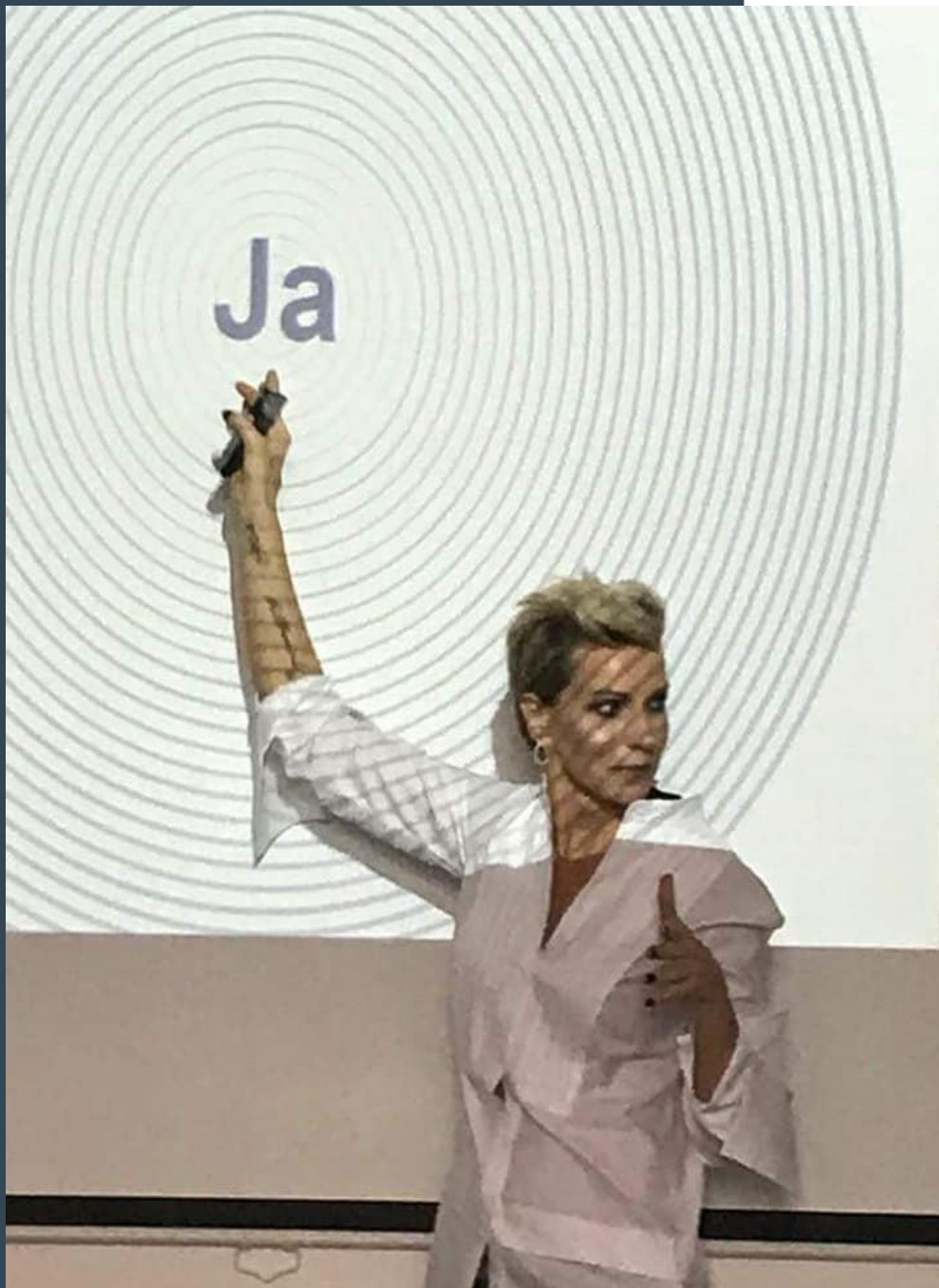




ADRESACI SZKOLENIA

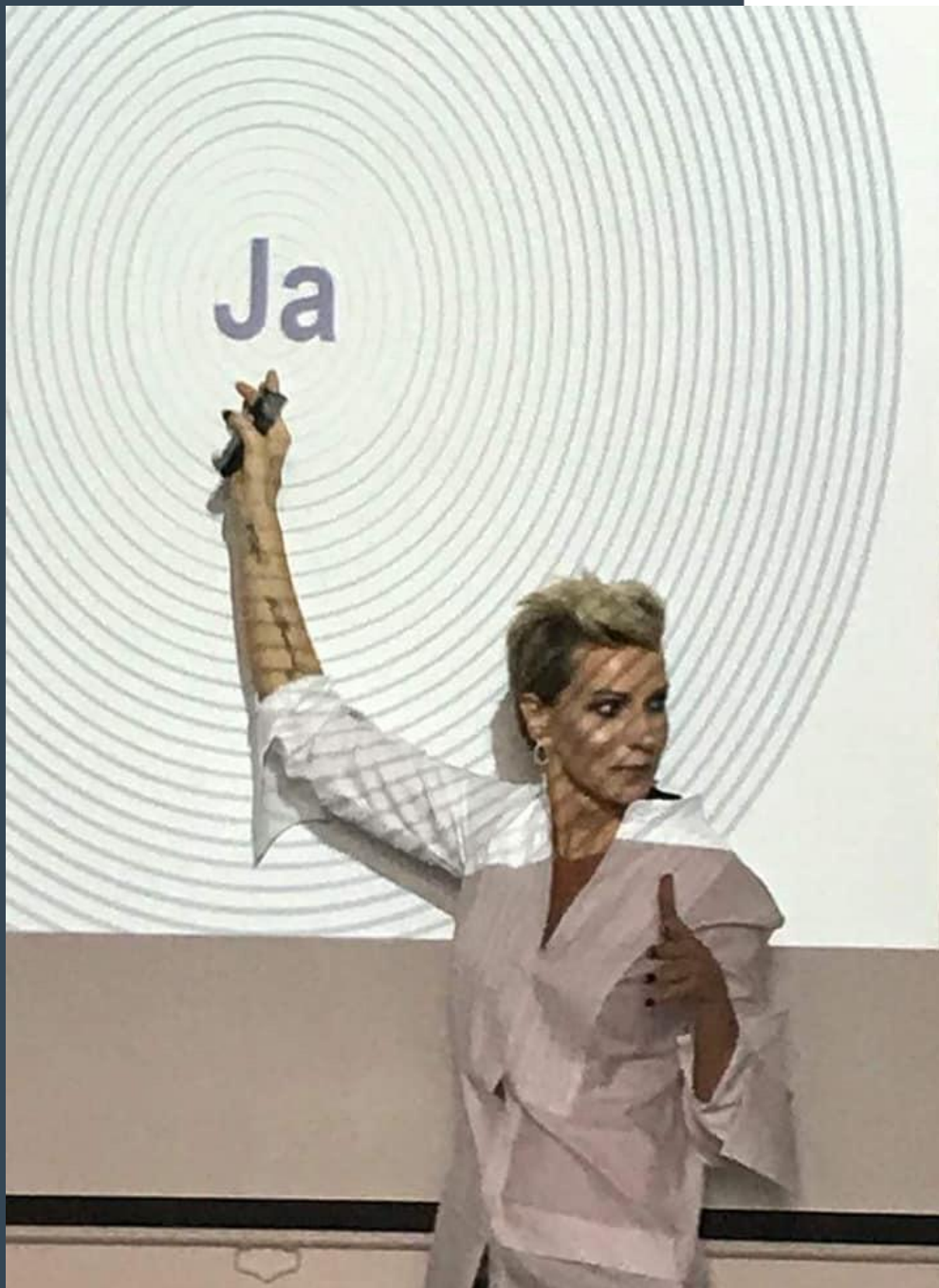
- Szkolenie jest adresowane do menedżerów wyższego szczebla, którzy mimo doświadczenia zauważają zmianę w zachowaniach pracowników, brak przywiązania do wartości firmy, a także etyki i etosu pracy.
- Szkolenie jest również dla osób, które rozpoczynają swoją karierę na stanowisku menedżera.

Paulina Smaszcz - Kuchajewska



PROGRAM SZKOLENIA

- Zróżnicowanie osobowości ze względu na INSIGHT.
- Świadomość mocnych i słabych stron w komunikacji.
- Bariery komunikacyjne związane z wiekiem pracownika.
- Talent skills pracownika, decydujące o rodzaju delegowanych zadań.
- Techniki komunikacyjne przetwarzające bariery współpracy.
- Czym jest feedback i czemu służy?



PROGRAM SZKOLENIA

- Trwała współpraca – jak diagnozować potrzeby swoje i innych, by skutecznie się z nimi komunikować?
- Samokontrola w procesie komunikacji.
- Funkcje i formy komunikacji menedżera.
- Zidentyfikowanie czynników obniżających jakość komunikacji w różnych obszarach.



ROZKŁAD GODZINOWY

Proponowany: 9:00 – 17:00 (w tym przerwa na lunch oraz dwie przerwy kawowe).

Harmonogram szkolenia może zostać dostosowany do oczekiwań i potrzeb klienta.



Paulina Smarzyńska - Kuchniarska

METODY SZKOLENIOWE

Ćwiczenia wpływające na kształtowanie pożądanych postaw i zachowań w komunikacji oraz współpracy zespołowej.

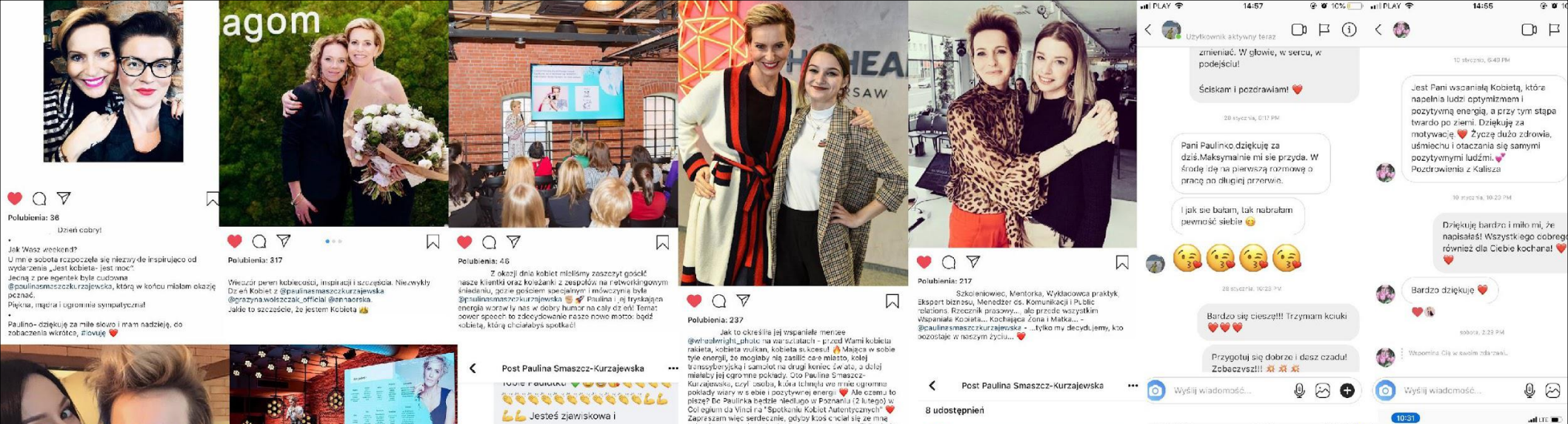
Praca w grupach projektowych

Praca na przykładach dotyczących zakłóceń w komunikacji, niezrozumienia komunikatu oraz sytuacji kryzysowych.

Prezentacja multimedialna na temat zasad efektywnej komunikacji w zespole.

Rozmowy w celu wymiany doświadczeń oraz rozwiązywania problemów dotyczących komunikacji z pracownikami.





REKOMENDACJE SOCIAL MEDIA



Paulina Smaszcz

Witam Pani Paulinko 🌸🌸🌸 mam 25 lat i codziennie odwiedzam Pani profil, żeby się pozytywnie naładować, pośmiać ale też wiele spraw i tematów przemyśleć. Jest Pani precudowną kobietą, wulkanem, który napędza innych do

Witam Pani Paulinko 🌸🌸🌸 mam 25 lat i codziennie odwiedzam Pani profil, żeby się pozytywnie naładować, pośmiać ale też wiele spraw i tematów przemyśleć. Jest Pani precudowną kobietą, wulkanem, który napędza innych do działania. Kocham Pani mądrość, otwartość i nie ma Pani pojęcia jak Pani inspiruje i napędza do działania takie świeżaczki jak ja. Życzę Pani cudownego dnia! Pozdrawiam serdecznie!!! ❤️❤️❤️ PS traktuję jak kumpelę 😊🍷🥰



Polubienia: 64

Wciąż jesteśmy pod wrażeniem prelekcji @paulinasmaszcz, wygłoszonej podczas konferencji @byckobietaontour, dlatego z największą przyjemnością czytamy jej felieton o kobietach sukcesu. 🍷💕🥰
Przeczytajcie i wy 📄 bit.ly/KobietySukcesuSieWspieraja

Tobie Paulinko 🍷🍷🍷🍷🍷🍷🍷🍷🍷🍷🍷🍷
👏👏 Jesteś zjawiskowa i niesamowita.
1 tydz. Lubię to! Odpowiedz Wiadomo

Podziwiam bezustannie ale proszę na siebie bardzo uważać
Zdrowie i Najbliżsi - Najważniejsze 🌸🌸🌸🌸
1 tydz. Lubię to! Odpowiedz Wiadomość

Byłaś świetna! Dziękuję za wspólny wieczór i wiele cudownych wrażeń!
1 tydz. Lubię to! Odpowiedz Wiadomość

W piątkowy wieczór było cudownie. Wyglądała Pani zjawiskowo 👍💕
1 tydz. Lubię to! Odpowiedz

Skomentuj jako Paulina Smas...
kobiet: w w ostatnie wiadomości pisałam Ci że zapisałam się na kurs z projektowania wnętrz 😊 już niedługo go kończę, to dzięki Tobie i mojemu narzeczonemu, (ma na imię Radek), dziękuję Ci za to 🥰🥰🥰
❤️❤️❤️

Kiedys bylam w mega fatalnym związku... Kiedys Ci opowiem 😞, ale nie żałuję ponieważ mam z tego związku wspaniałego cudownego syna 😊 który kocha Radka bezgranicznie z wzajemnością i to jest piękne, mam mega szczęście w życiu, mimo tego co spotkało mnie w przeszłości, mam wielkie szczęście mamy tych moich facetów, tak jak Ty staram się wychować Krystiana na super faceta który szanuje kobiety i

Użytkownik aktywny teraz

zmieniać. W głowie, w sercu, w podejściu!
Ściskam i pozdrawiam! ❤️

28 stycznia, 8:17 PM

Pani Paulinko, dziękuję za dziś. Maksymalnie mi się przyda. W środę idę na pierwszą rozmowę o pracę po długiej przerwie.

I jak się bałam, tak nabrałam pewność siebie 😊



28 stycznia, 10:23 PM

Bardzo się cieszę!!! Trzymam kciuki ❤️❤️❤️

Przygotuj się dobrze i dasz czadu! Zobaczysz!!! 🌟🌟🌟

Polubienia: 217

Szkoleniowiec, Mentorka, Wykładowca praktyk, Ekspert biznesu, Menedżer ds. Komunikacji i Public relations, Rzecznik prasowy..., ale przede wszystkim Wspaniała Kobieta... Kochająca Żona i Matka... - @paulinasmaszczkurzajewska - ...tylko my decydujemy, kto pozostaje w naszym życiu... ❤️

8 udostępnień

Fantastyczne spotkanie! Moc kobiet 🔥🔥
2 tyg. Lubię to! Odpowiedz Wiadomość

😊😊😊 tak to my to my.
Dziękujemy bardzo było super, dziś w pracy wspominaliśmy i napewno wprowadzimy w życie 😊
2 tyg. Lubię to! Odpowiedz Wiadomość

Dziękujemy za owocnie spędzony czas :-)
2 tyg. Lubię to! Odpowiedz Wiadomość

Była moc! 🍷🍷🍷🍷
2 tyg. Lubię to! Odpowiedz Wiadomość



Polubienia: 46

Z okazji dnia kobiet mieliśmy zaszczyt gościć nasze klientki oraz koleżanki z zespołów na networkingowym śniadaniu, gdzie gościem specjalnym i mówczynią była @paulinasmaszczkurzajewska 🍷🍷 Paulina i jej tryskająca energia wprawiły nas w dobry humor na cały dzień! Temat power speech to zdecydowanie nasze nowe motto: bądź kobietą, którą chciałabyś spotkać!

Jest Pani niesamowita! Spełniło się dzisiaj moje marzenie, to dla Pani warsztatu jechałam z Poznania do Kalisza i jeszcze właśnie od Pani w prezencie tyle miłości dostałam ❤️ raz jeszcze dziękuję za przekazaną energię i wiedzę! Jest Pani moim autorytetem. 🥰
Dziękuję!



WARSZTATY, SZKOLENIA, WYKŁADY MENTORING, KONSULTING BIZNESOWY

WWW.PAULINASMASZCZURZAJEWSKA.COM



PAULINA SMASZCZ -KURZAJEWSKA

PAULINA SMASZCZ-KURZAJEWSKA
- mówca motywacyjny, konsultant biznesu

(+48) 505 115 530 | paulina.smaszcz@gmail.com

f @paulinasmaszczkurzajewskaofficial

@ @paulinasmaszczkurzajewska

in @paulinasmaszczkurzajewska

www.paulinasmaszczkurzajewska.com

SZKOLENIA | WYKŁADY | MENTORING | KONSULTACJE

